



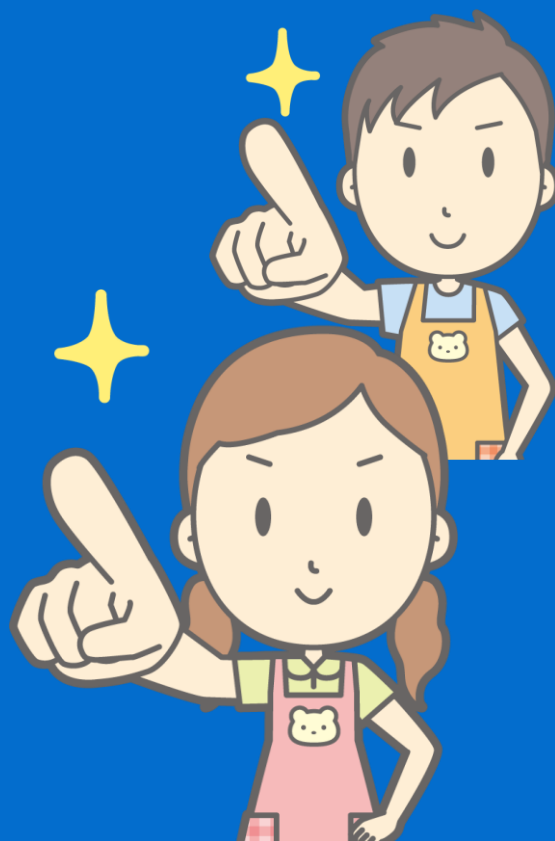
求職者支援訓練実践コース（訓練番号）4-29-36-02-05-0015



QRコードよりアクセス！

介護実務者養成科

介護の お仕事は ここから



資格を取って介護のお仕事に就こう

「ジョブカレッジとくしま」
で検索！

訓練
期間

平成29年 11月16日(木) ～ 平成30年 5月15日(火)

募集
期間

平成29年 9月15日(金) ～ 平成29年 10月18日(水)

訓練
実施機関

公益社団法人 徳島県労働者福祉協議会
〒770-0942 徳島県徳島市昭和町3丁目35-1 ヒューマンわーくぴあ徳島4階
☎088-622-0520 担当：安藤・小畠（平日9:00～17:00）

受講時間
9時30分～16時10分

募集定員 15名
(応募状況により訓練を中止することがあります。)

訓練期間 6カ月

訓練終了後に取得できる資格

自己負担額

介護福祉士実務者研修修了

無料 (ただし、テキスト代 13,824 円と企業実習に係る
交通費及び健康診断費用が別途発生)

選考方法 面接・筆記試験

持参物 筆記用具

選考日 平成 29 年 10 月 30 日(月)10:00～

訓練目標

選考結果通知日 平成 29 年 11 月 2 日(木)

介護福祉サービス従事者に求められる基本知識と介護福祉士の受験資格となる実務者研修修了資格を得、
介護施設に求められる人材の育成と即戦力となりうる技能の習得を図る。また、介護職に求められるコミ
ュニケーション能力や医療的分野の習得も図り、早期就職につながる人材を育成する。

科目	科目の内容	訓練時間		
学	人間の尊厳と自立	人間の尊厳と自立	6時間	
	社会の理解Ⅰ	介護保険制度	12時間	
	社会の理解Ⅱ	生活と福祉、社会保障制度、障害者自立支援制度、介護実践に関する諸制度	30時間	
	介護の基本Ⅰ	介護福祉士制度、尊厳の保持、自立に向けた介護の考え方と展開、介護福祉士の倫理	12時間	
	介護の基本Ⅱ	介護を必要とする人の生活の理解と支援、介護実践における連携、介護における安全の確保とリスクマネジメント、介護福祉士の安全	24時間	
	コミュニケーション技術	介護におけるコミュニケーション技術、介護場面における利用者・家族とのコミュニケーション、介護におけるチームのコミュニケーション	24時間	
	発達と老化の理解Ⅰ	老化に伴う心の変化と日常生活への影響、老化に伴うからだの変化と日常生活への影響	12時間	
	発達と老化の理解Ⅱ	人間の成長・発達、老年期の発達・成熟と心理、高齢者に多い症状・疾病等と留意点	24時間	
	認知症の理解Ⅰ	認知症ケアの理念、認知症による生活障害、心理・行動の特徴、認知症の人とのかかわり・支援の基本	12時間	
	認知症の理解Ⅱ	医学的側面から見た認知症の理解、認知症の人や家族への支援の実際	24時間	
	障害の理解Ⅰ	障害者福祉の理念、障害による生活障害、心理・行動の特徴、障害児者や家族へのかかわり・支援の基本	12時間	
	障害の理解Ⅱ	医学的側面から見た障害の理解、障害児者への支援の実際	24時間	
	介護過程Ⅰ	介護過程の基礎的知識、介護過程の展開、介護過程とチームアプローチ	24時間	
	こころとからだのしくみⅠ	介護に関連した身体の仕組みの基礎的な理解(移動・移乗、食事、入浴・清潔保持、排泄、着脱、整容、口腔清潔)	24時間	
	医療的ケア	医療的ケア実施の基礎、喀痰吸引(基礎的知識・実施手順)、経管栄養(基礎的知識・実施手順)	60時間	
	科	介護事前実習	実習の心構え、準備物の確認	6時間
		介護実習まとめ	実習の振り返り	6時間
安全衛生		職場における安全衛生、5S、メンタルヘルス	1時間	
就職支援		求人情報の収集、求人分析、模擬面接	17時間	
実		生活支援技術Ⅰ	生活支援とICF、ボディメカニクスの活用、介護技術の基本(移動・移乗、食事、入浴・清潔保持、排泄、着脱、整容、口腔清潔、家事援助等)、環境整備、福祉用具の活用等の視点	24時間
		生活支援技術Ⅱ	利用者の心身に合わせた介護、福祉用具等の活用、環境整備(移動・移乗、食事、入浴・清潔保持、排泄、着脱、整容、口腔清潔、睡眠、終末期の介護)	30時間
		介護過程Ⅱ	利用者の状態(障害、要介護度、医療依存度、居住の場、家族の状況等)における事例、事例における介護過程の展開、観察のポイント、安全確保・事故防止、家族支援、他機関との連携考察	30時間
		介護過程Ⅲ	介護過程の展開の実際、介護技術の評価	48時間
		こころとからだのしくみⅡ	人間の心理、人体の構造と機能、身体の仕組み、心理・認知機能等を踏まえた介護におけるアセスメント・観察のポイント、介護・連携等の留意点(移動・移乗、食事、入浴・清潔保持、排泄、着脱、整容、口腔清潔、睡眠、終末期の介護)	60時間
		介護職におけるマナー	ホスピタルマナー、介護職に就くためのビジネススキル習得	6時間
	医療的ケア演習	喀痰吸引演習(口腔、鼻腔、気管カニューレ内部)、経管栄養演習(胃ろう、腸ろう、経鼻経管栄養)、救急蘇生法演習 ※シミュレータ装置による演習となります。	18時間	
企業実習	実施しない	✓	実施する	70時間
訓練時間総合計	640時間	学科 354時間	実技 216時間	企業実習 70時間

□訓練実施場所□

公益社団法人徳島県労働者福祉協議会
ジョブカレッジとくしま
〒770-0942 徳島市昭和町3丁目35-1
ヒューマンわーくびあ徳島4階
電話：088-622-0520
☆JR 牟岐線阿波富田駅から徒歩10分
(市バス・徳バス昭和町3丁目徒歩1分)
☆駐輪場30台(無料)、駐車場無
☆受付時間：9時～17時土日祝休 担当：小畠・安藤

訓練実施施設及び選考会場

徳島市昭和町3丁目35-1 ヒューマンわーくびあ徳島4階
公益社団法人 徳島県労働者福祉協議会
ジョブカレッジとくしま

※企業実習は実習先の都合により時間を変更することがあります。

