

私たちがお手伝いします  
あなたが笑顔で過ごせるように...

労福協

なのしはな

居宅介護支援センター

&

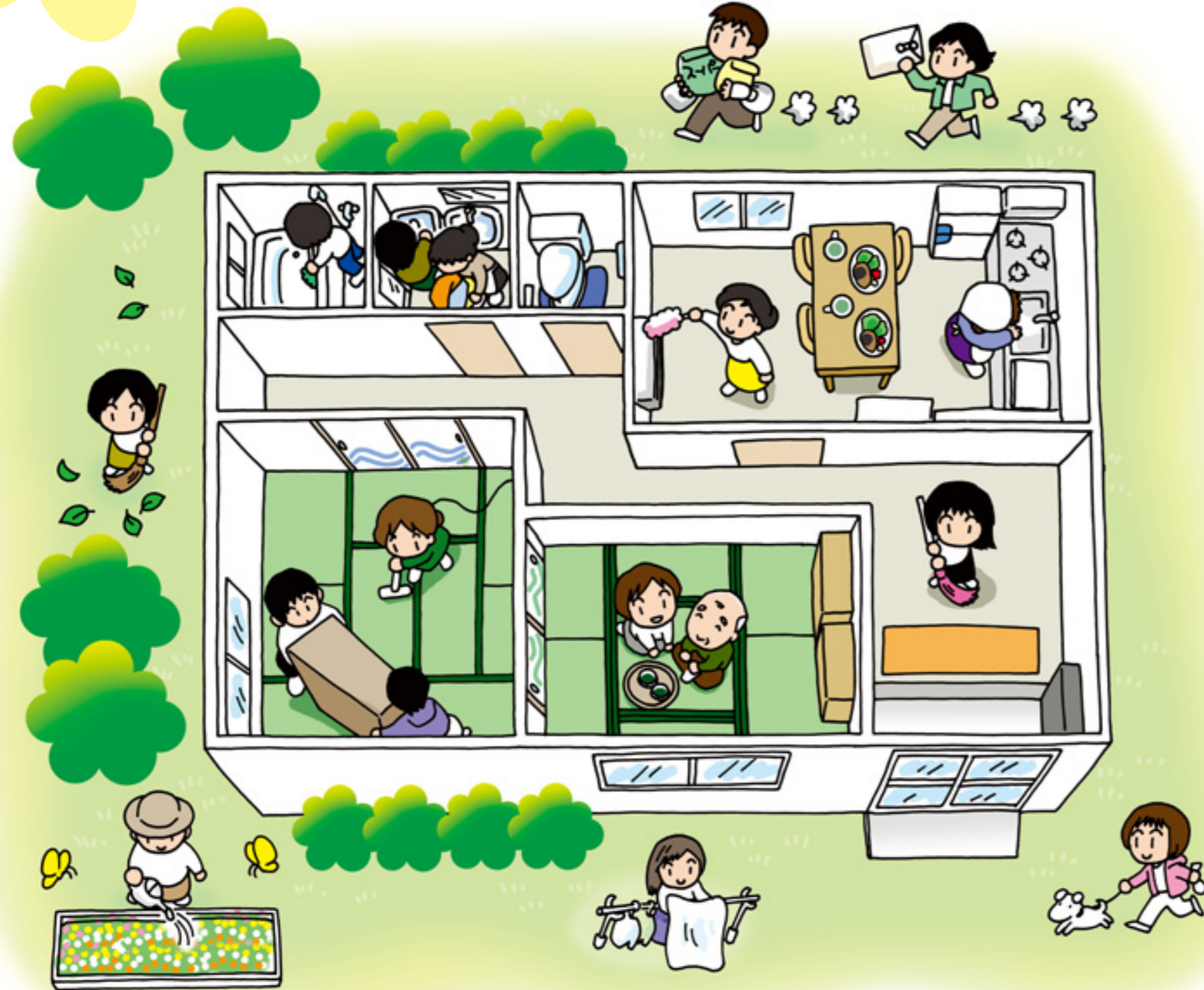
ヘルパーステーション

〒770-0942 徳島市昭和町3丁目35-1 わーくびあ徳島2階  
(社)徳島県労働者福祉協議会

いいなのしはな

TEL. (088) 611-7087 FAX. (088) 625-5113

住み慣れた家で安心してより安全に楽しく生活できるよう、私たちがお手伝いします



## 居宅介護支援センター

介護保険利用に対する介護計画の作成や相談、事業所との調整をします。

### ●主な内容

- ・介護計画の作成
- ・事業所との調整
- ・悩み相談 ・福祉相談
- ・体調確認 ・情報提供
- ・施設等見学同行 など



## ヘルパーステーション

介護保険の訪問介護計画により、訪問介護・身体介護・生活援助を行います。自立支援法による居宅介護サービスも行います。

### ●主な内容

- ・買い物 ・調理 ・洗濯
- ・掃除 ・布団干し ・薬取り
- ・役場への申請、手続き
- ・食事 ・入浴 ・排泄の介護



- ・着替え
- ・清拭
- ・通院介護 など

## 在宅を支えるための有償サービス

公的サービスの利用ができない困りごとをお手伝いします。

### ●主な内容

- ・庭の掃除 ・草抜き ・大掃除 ・通院同行
- ・お墓参り同行 ・家具の移動
- ・エアコンの掃除 ・家事全般 ・買い物同行
- ・入院時の手伝い ・ペットの世話
- ・趣味、娯楽の送迎 ・話し相手 ・留守番
- ・定期訪問 ・冠婚葬祭手伝い ・来客接待
- ・お困り事全般



お困り事全般  
何でもご相談ください

い い な の は な

TEL. (088) 611-7087

## 労福協の在宅生活を支えるネットワーク

### ●(社)徳島県労働者福祉協議会

〒770-0942  
徳島市昭和町3丁目35-1-2F  
TEL 088-625-8387 FAX 088-625-5113  
e-mail tokushima@rofuku.net  
URL <http://tokushima.rofuku.net/>

### ・仕事なんでも相談室

なやみ はなに  
☎ **0120-783-072**  
TEL 088-625-5112 FAX 088-625-5113

### ・ジョブとくしま無料職業紹介所

TEL 088-652-4510 FAX 088-625-5113

### ・徳島県若者サポートステーション

徳島市寺島本町西1-7-1 日通朝日徳島ビル1階  
TEL 088-602-0553 FAX 088-625-3530  
URL <http://tokushima.rofuku.net/>

### ・若者支援 ジョブスタとくしま

徳島市昭和町3丁目35-1 ヒューマンわーくぴあ徳島1階  
TEL 088-625-5644 FAX 088-625-5644  
URL <http://tokushima.rofuku.net/>

### ・福祉なんでも相談ダイヤル

TEL 088-625-8387 FAX 088-625-5113

### ・ボランティアサークル友の会「ひまわり」

TEL 088-625-8387 FAX 088-625-5113

### ●四国労働金庫徳島営業本部

徳島市昭和町3丁目35-1-3F  
TEL 088-623-1113 FAX 088-623-5744  
URL <http://www.shikoku-rokin.or.jp/>

### ●全労済徳島県本部

徳島市昭和町3丁目35-1  
TEL 088-625-2340 FAX 088-623-1844  
URL <http://www.zenrosai.or.jp/>

### ●連合徳島 働く女性の何でも相談ダイヤル

いごうよ れんごうに  
☎ **0120-154-052**  
徳島市昭和町3丁目35-1-6F  
TEL 088-655-4105 FAX 088-655-4113  
URL <http://tokushimajtuc-rengo.jp/>

### ●一般社団法人 徳島県就職支援機構

徳島市昭和町3丁目35-1-2F  
TEL 088-602-2304 FAX 088-655-1071  
e-mail sien-kikou@solid.ocn.ne.jp  
URL <http://sien-kikou.sakura.ne.jp/syuusyoku-sienkikou/>

### ●(財)徳島県勤労者福祉ネットワーク

〒770-0942  
徳島市昭和町3丁目35-1  
TEL 088-655-2940 FAX 088-611-3323  
e-mail tkfneto@nmt.ne.jp  
URL <http://www.nmt.ne.jp/~tkfneto/>

### ・徳島ファミリー・サポート・センター

(財)徳島県勤労者福祉ネットワーク内  
TEL 088-611-1551 FAX 088-611-3323  
e-mail tkfneto@nmt.ne.jp  
URL <http://www8.ocn.ne.jp/~fukusi/family/>

### ・徳島市勤労者福祉サービスセンター

(財)徳島県勤労者福祉ネットワーク内  
TEL 088-611-3322 FAX 088-611-3323

### ・徳島生活あんしん倶楽部

(財)徳島県勤労者福祉ネットワーク内  
TEL 088-655-9009 FAX 088-611-3323  
e-mail info@ponmaru.jp  
URL <http://ponmaru.jp/>

労福協

なのhana

居宅介護支援センター  
&  
ヘルパーステーション

〒770-0942

徳島市昭和町3丁目35-1 わーくぴあ徳島2階  
(社)徳島県労働者福祉協議会

いいなのhana  
TEL. (088) 611-7087  
FAX. (088) 625-5113

